

**TERREMOTOS DE VALPARAÍSO DE
1906 Y 1985, EN EL BARRIO
EL ALMENDRAL**



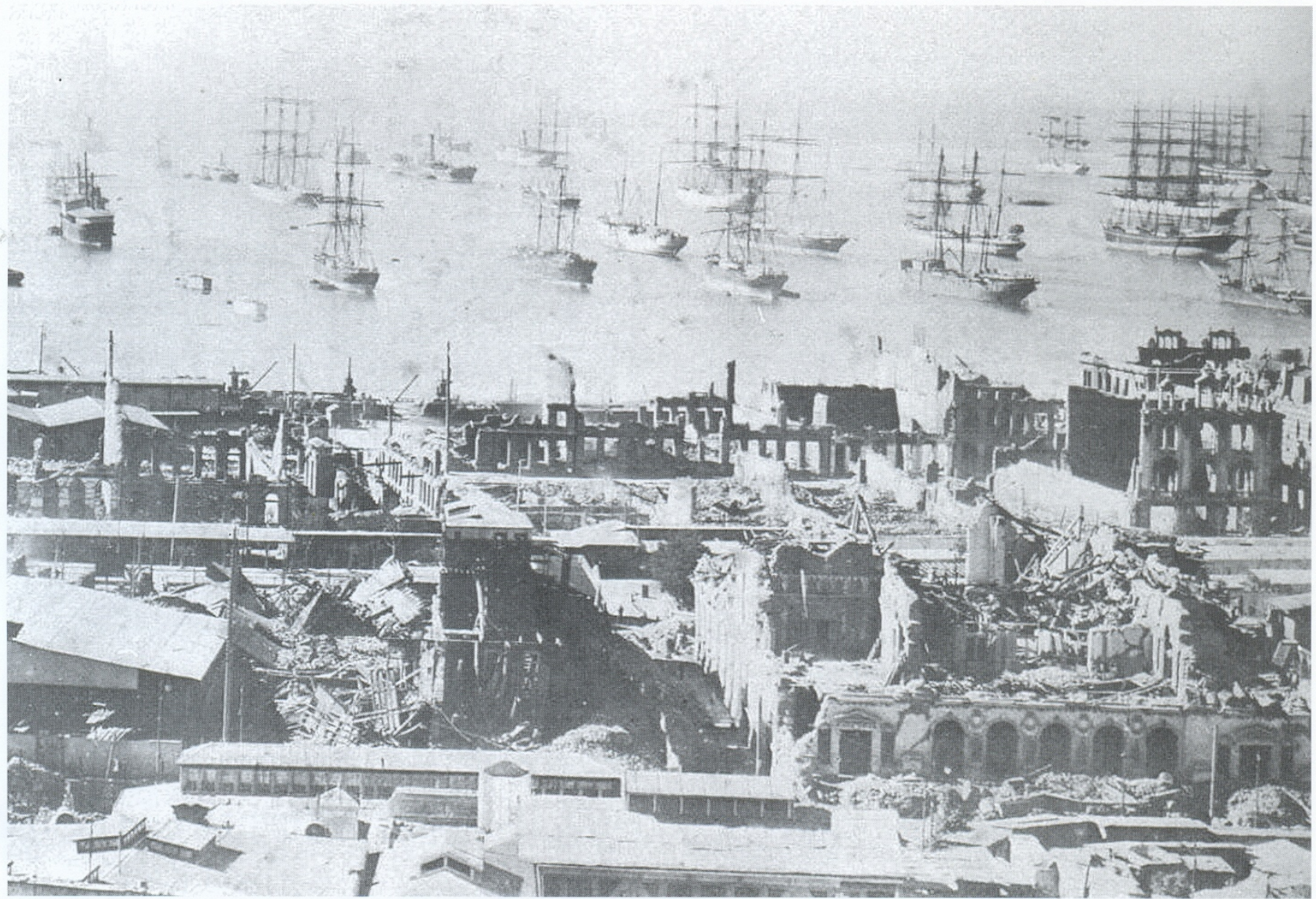
Rodolfo Saragoni H.
UNIVERSIDAD DE CHILE

***Cuando llegué a Curacautín
estaba lloviendo ceniza
por voluntad de los volcanes***

***Me tuve que mudar a Talca
donde habían crecido tanto
los ríos tranquilos de Maule
que me dormí en una embarcación
y me fui a **Valparaíso*****

***En **Valparaíso** caían
alrededor de mí las casas
y desayuné en los escombros
de mi perdida biblioteca
entre un Baudelaire sobrevivivo
y un Cervantes desmantelado.***

(Pablo Neruda**,
“Desastres”
in “Corazón Amarillo”)**

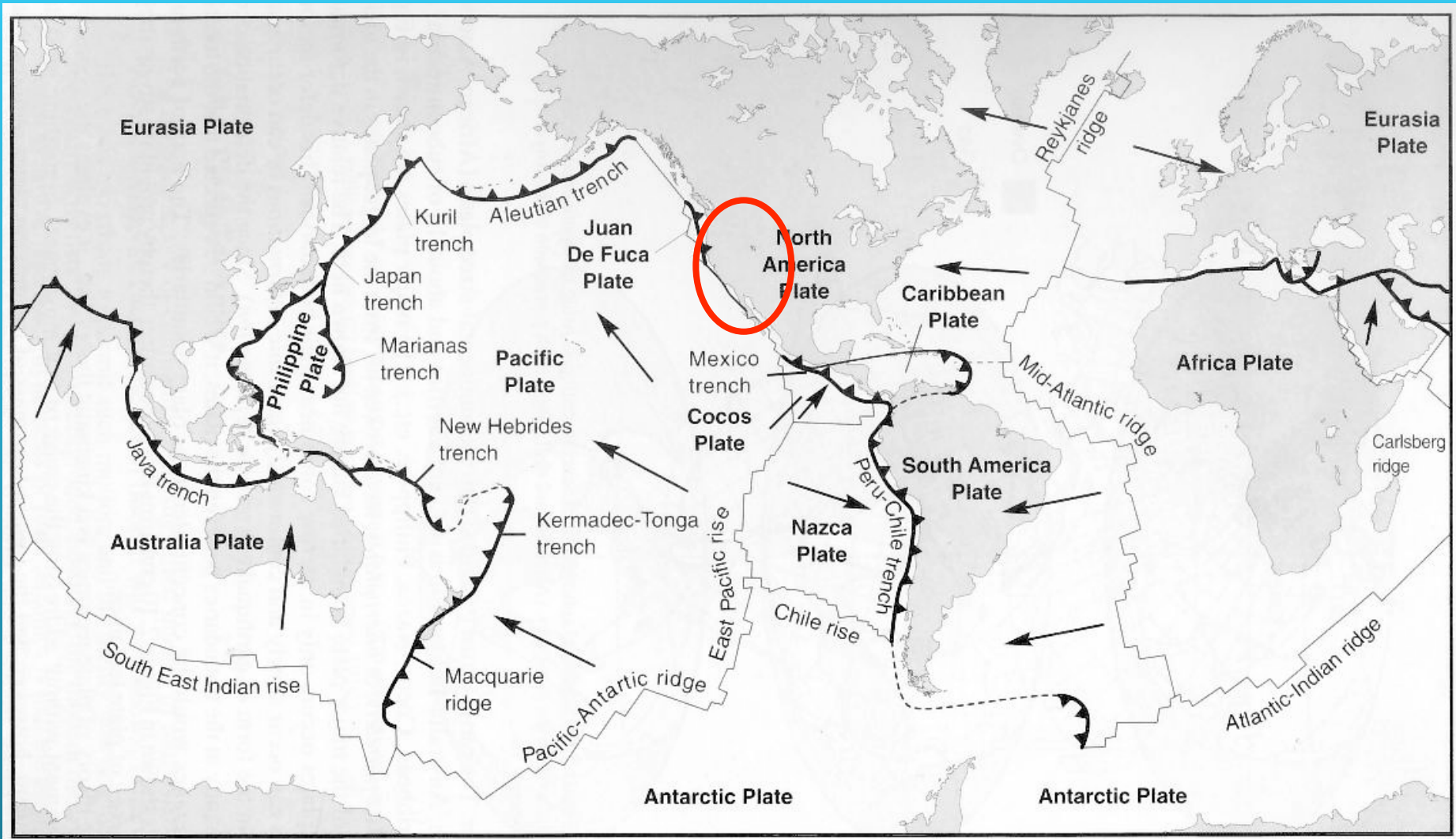


Decreto nº
ZONA DE
PR.U.C. de
MONUME



SUBDUCCIÓN EN EL AREA CIRCUMPACIFICA

situación dominante

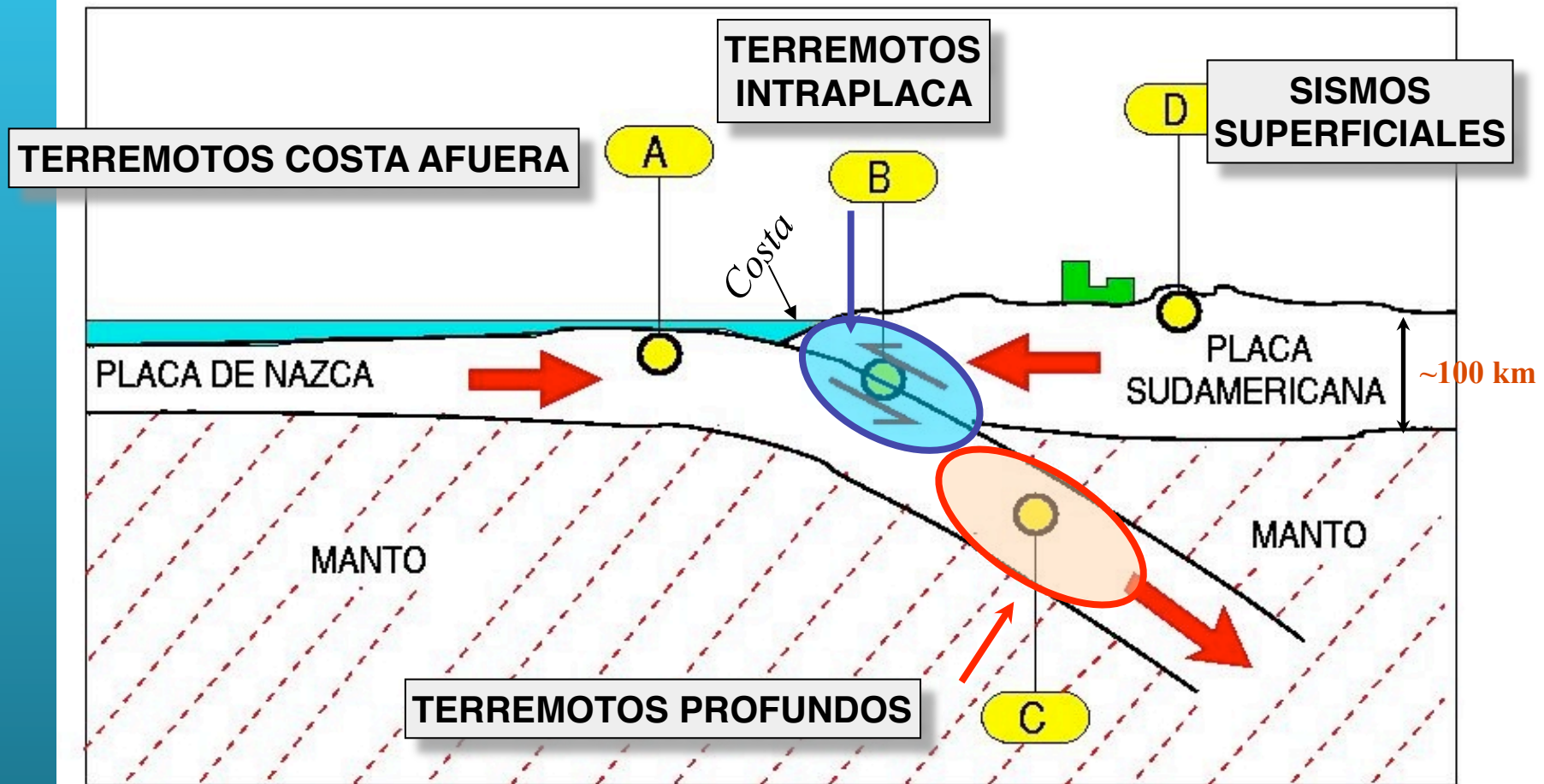




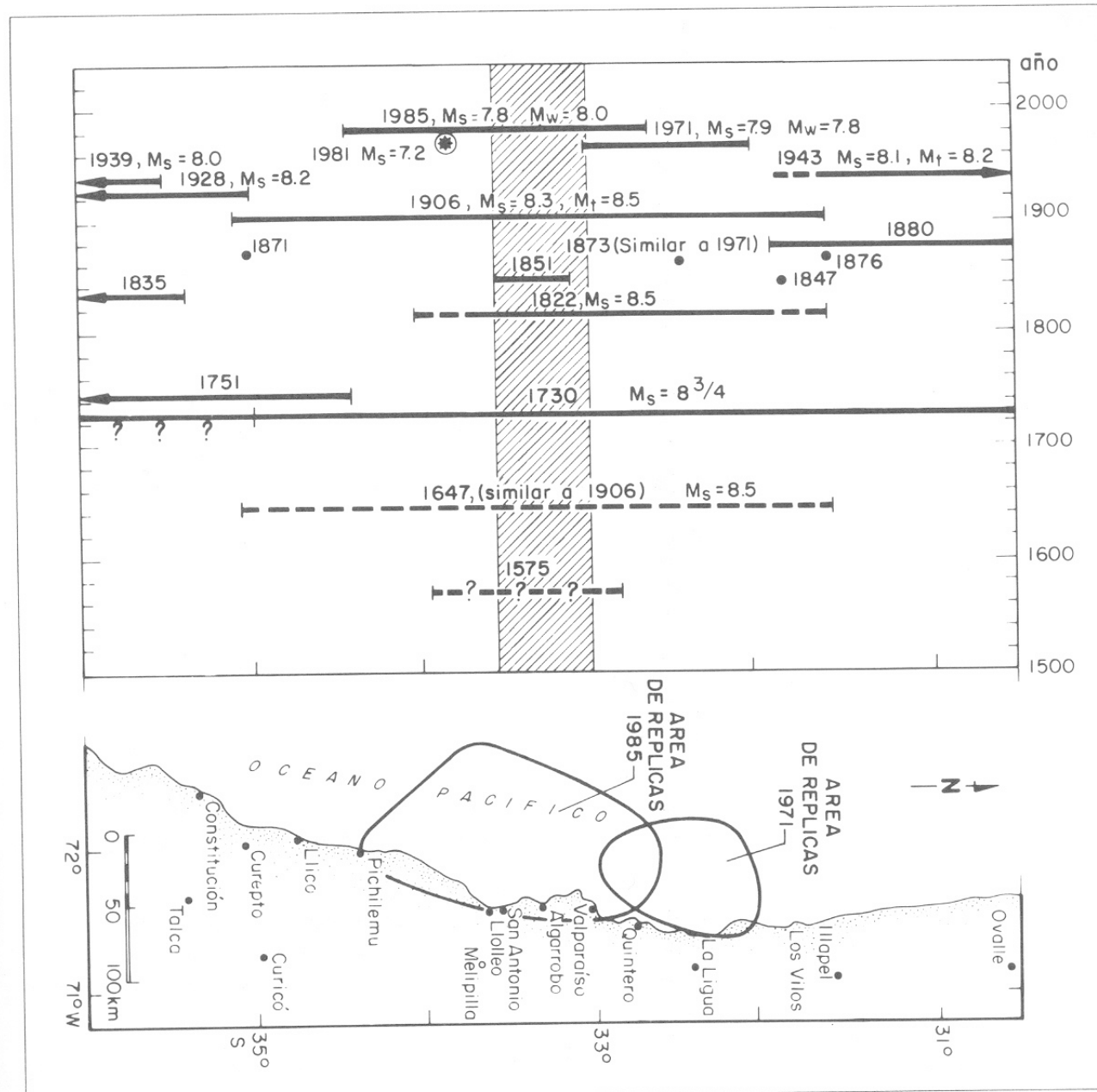
Placa Sudamericana

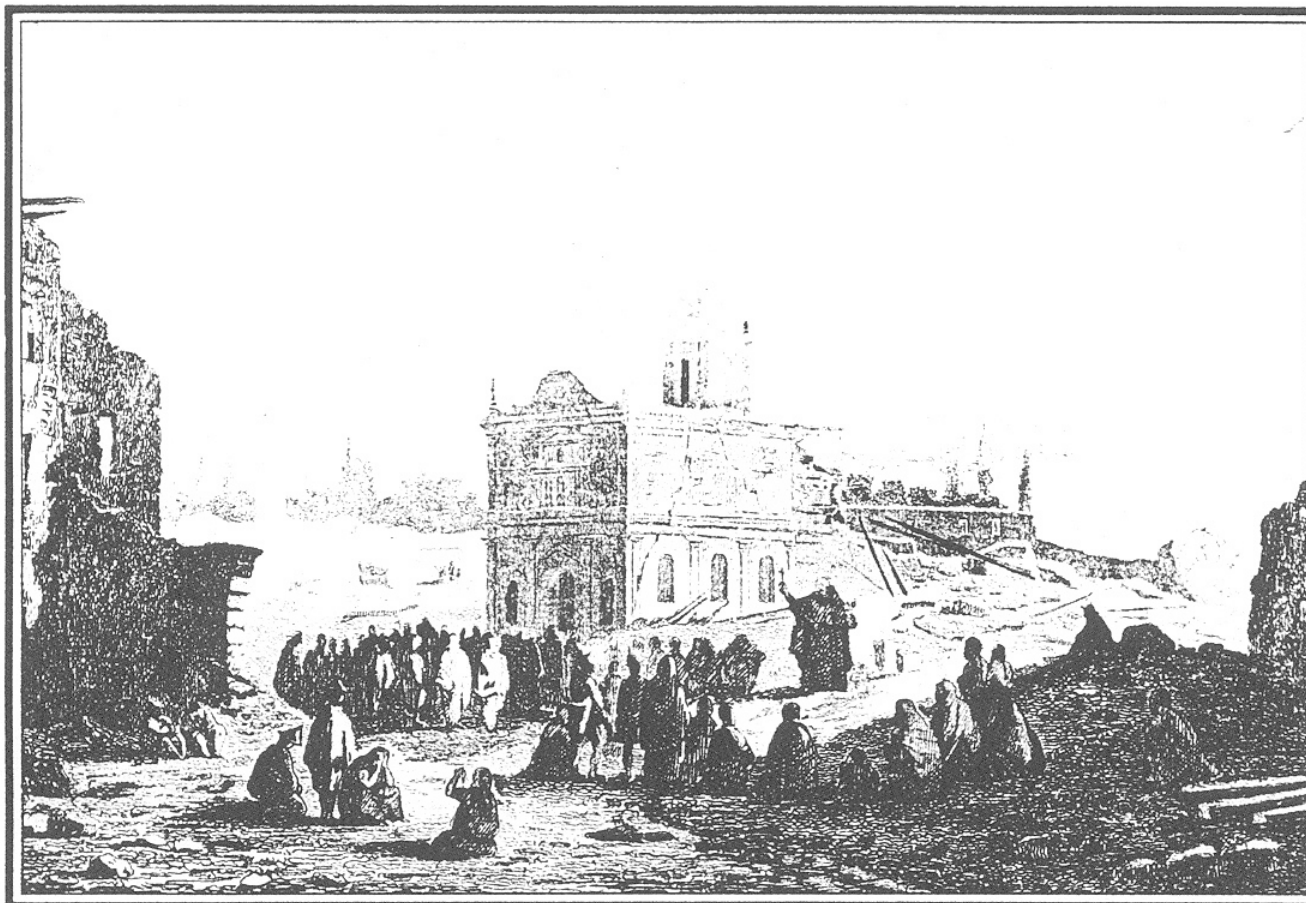
Placa de Nazca

Tipos de Terremotos de la Zona de subduction chilena



Terremotos historico de Valparaiso





Nº 21

TERREMOTO EN VALPARAISO. Según Famin (fig. 3). Describe edificios dañados y muestra a aterrizados personajes durante o poco después del terremoto de Valparaíso de 1822. Se supone que las medidas de Bernardo O'Higgins, a la sazón Director Supremo, para evitar exorcismos y supersticiones precipitaron la crisis que culminó poco después con su abdicación.

SUELOS DEL BARRIO EL ALMENDRAL

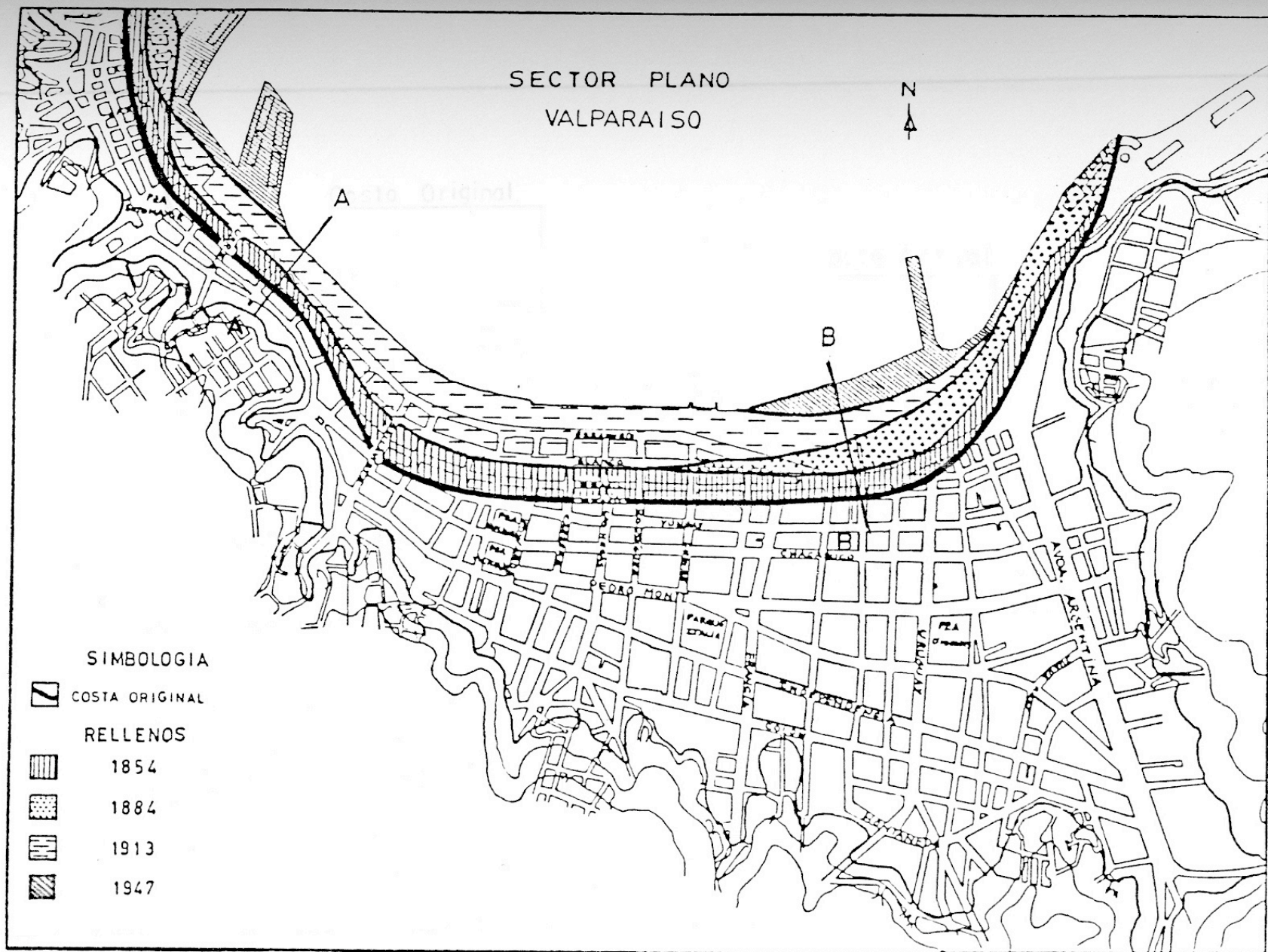


FIG.3.1 Evolución de Depositación de Rellenos en el Sector Plano de Valparaíso. (Ref 15)

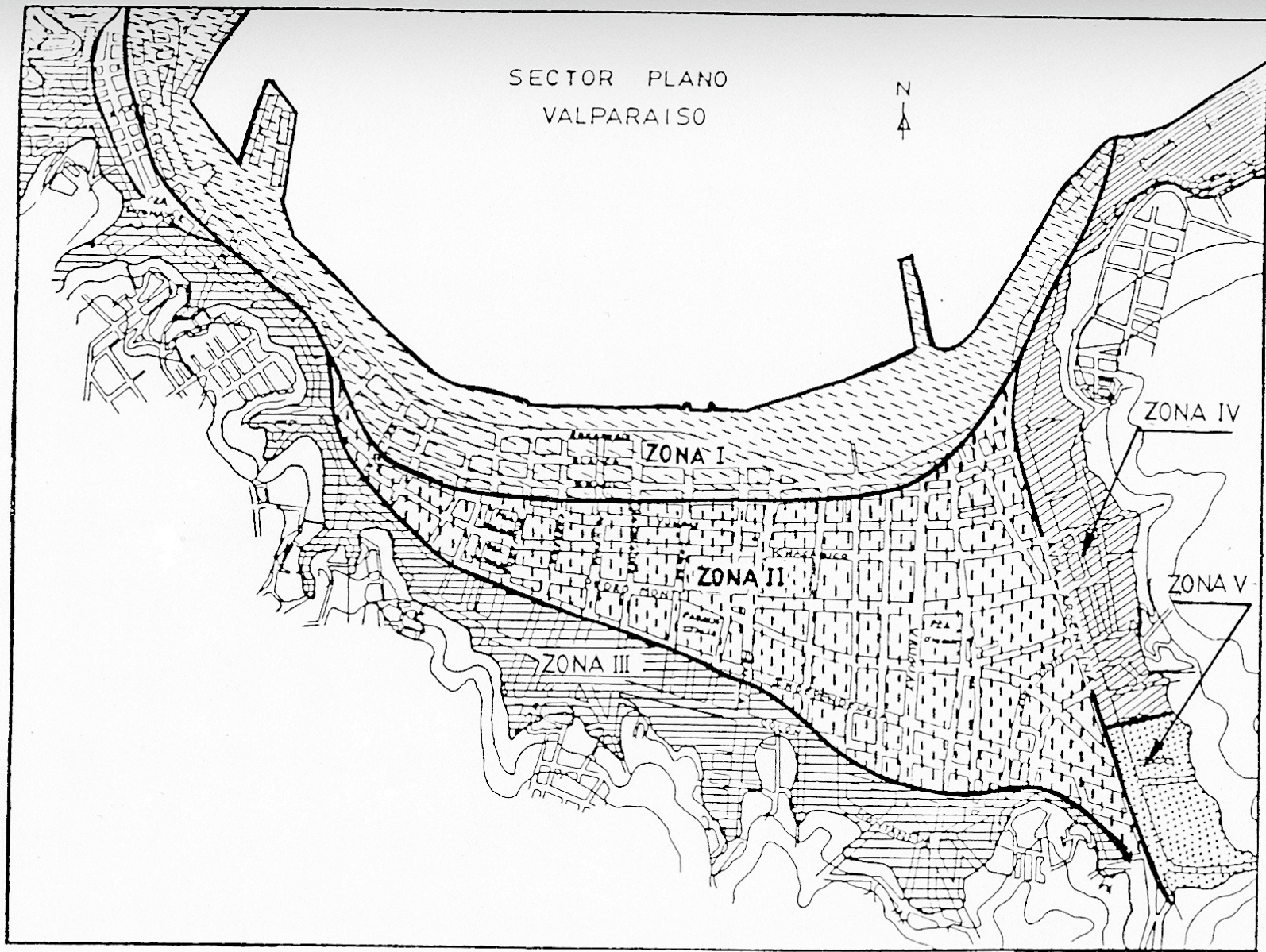


FIG.3.5 Zonificación de Suelos del Sector Plano de Valparaíso. (Ref 15)

TERREMOTO DE 1906

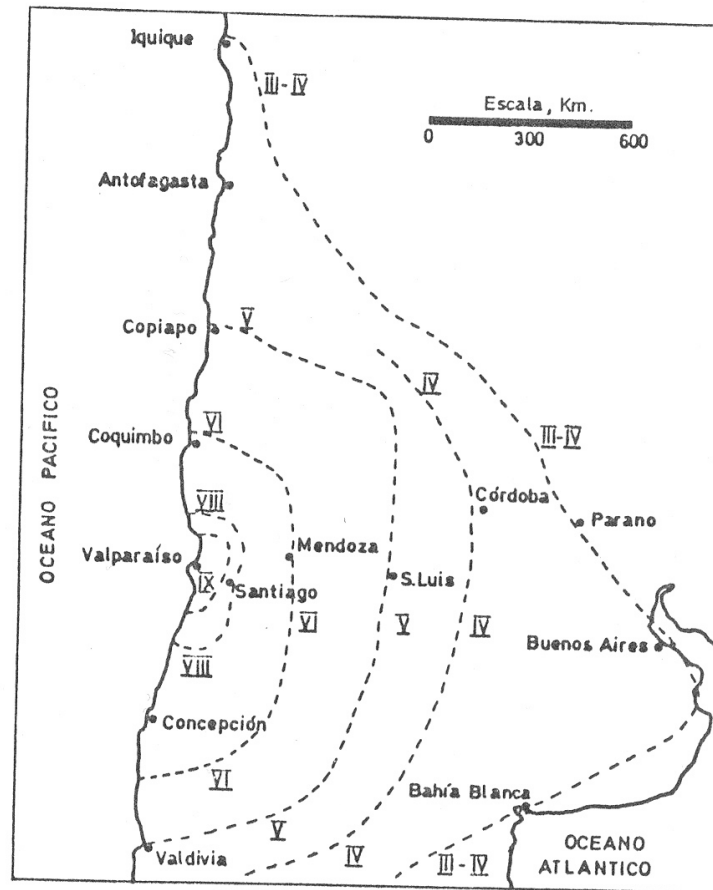
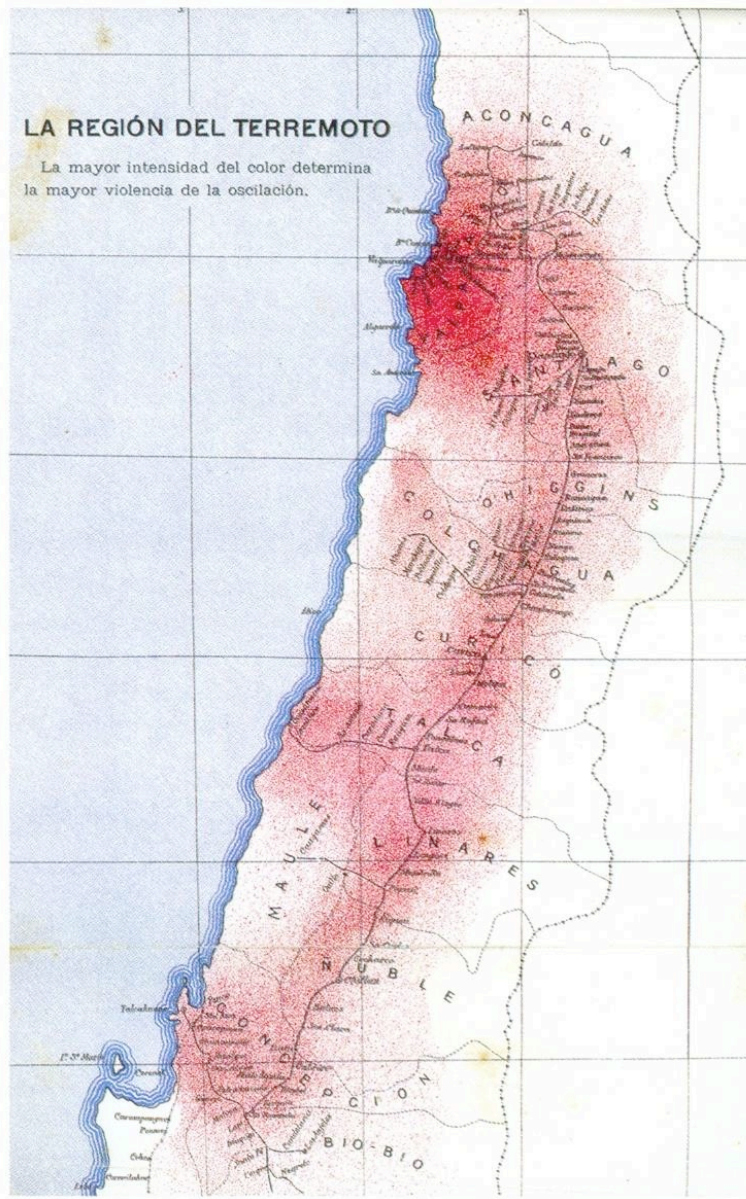


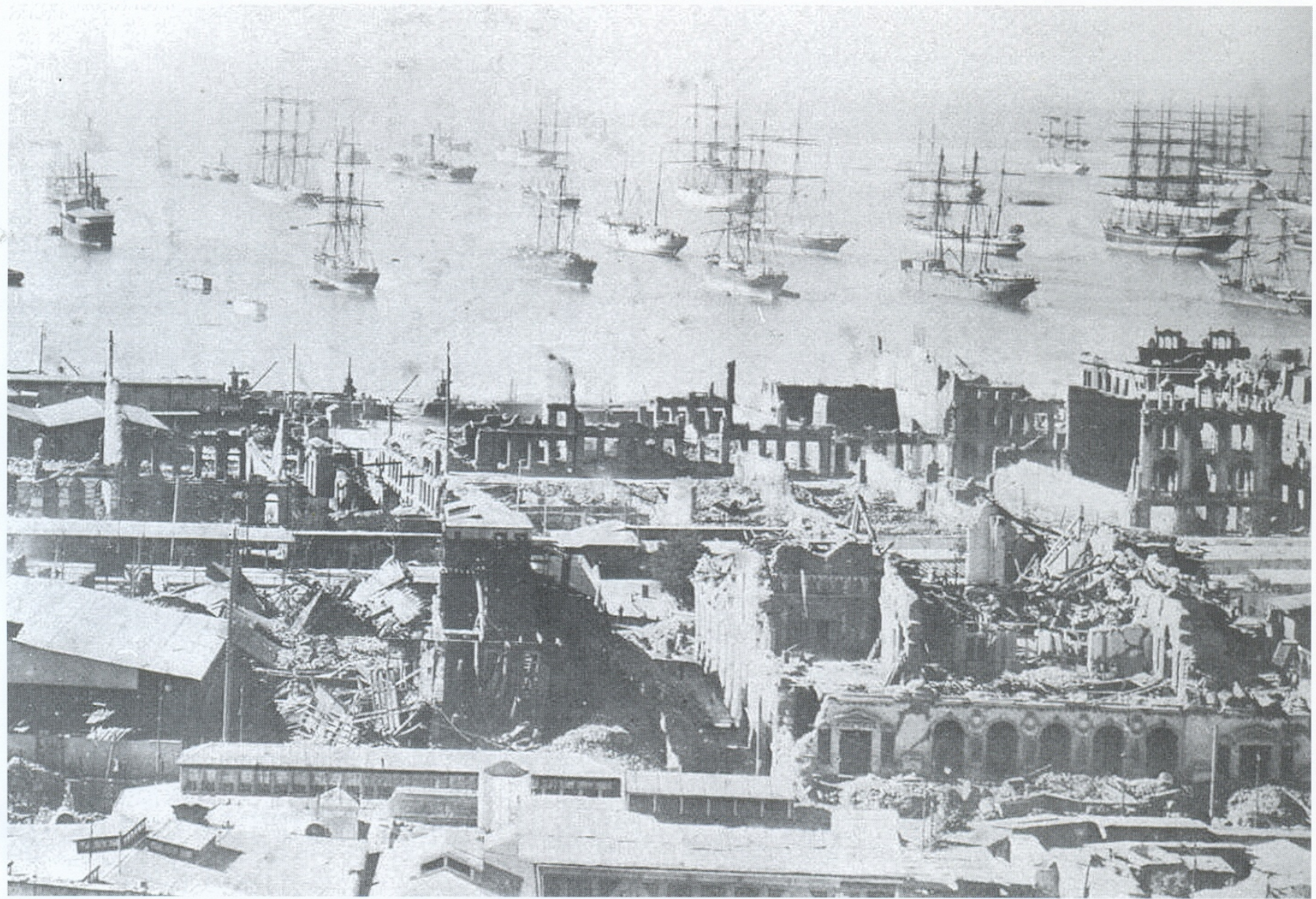
FIG.4.8 MAPA DE INTENSIDADES DEL TERREMOTO DE VALPARAISO DEL 16/08/1906. (Tomada de Rudolph y Tams[32], reproducida por Davidson [33]).

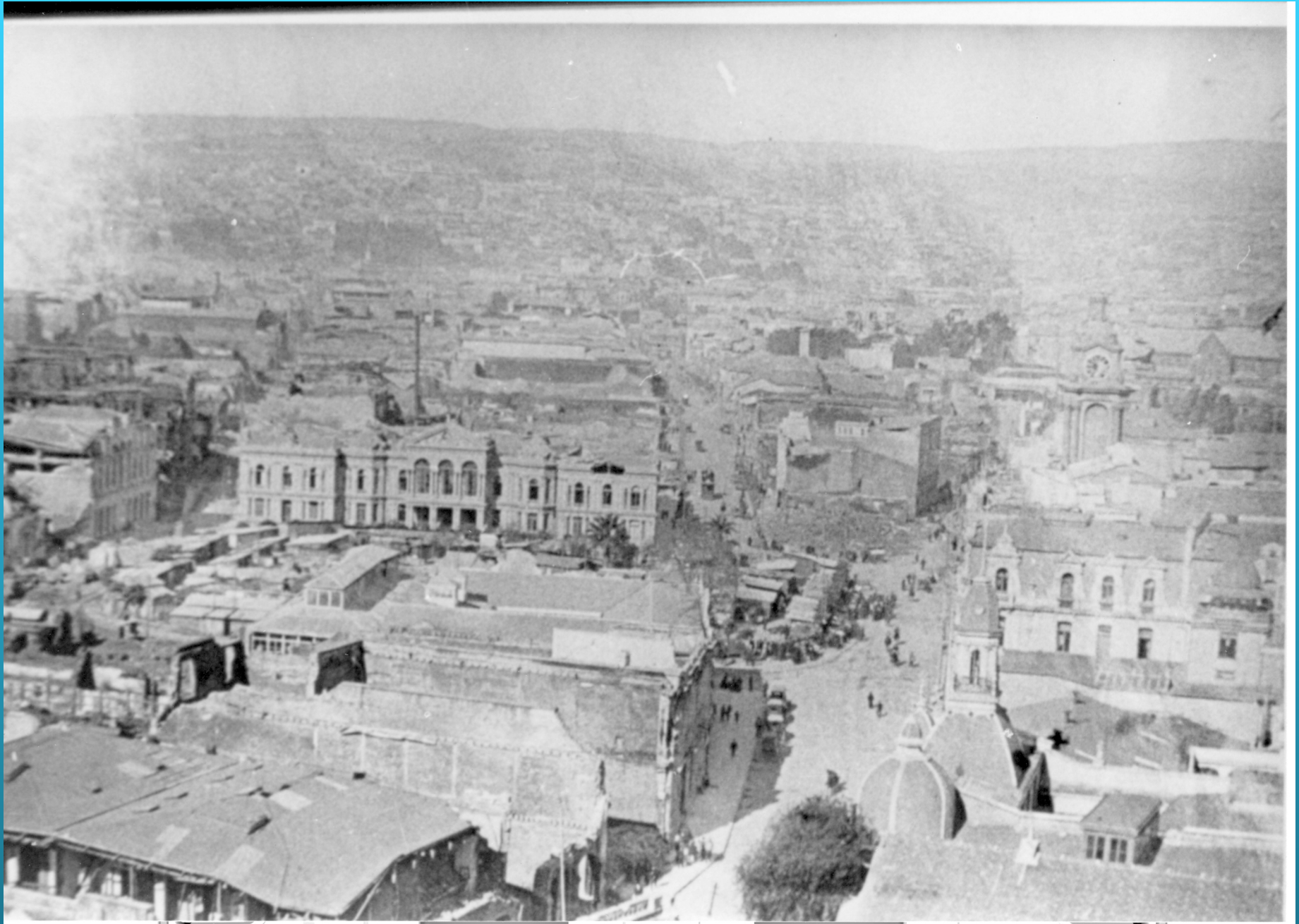
LA REGIÓN DEL TERREMOTO

La mayor intensidad del color determina la mayor violencia de la oscilación.



CRÓNICAS DE UNA CATÁSTROFE ANUNCIADA



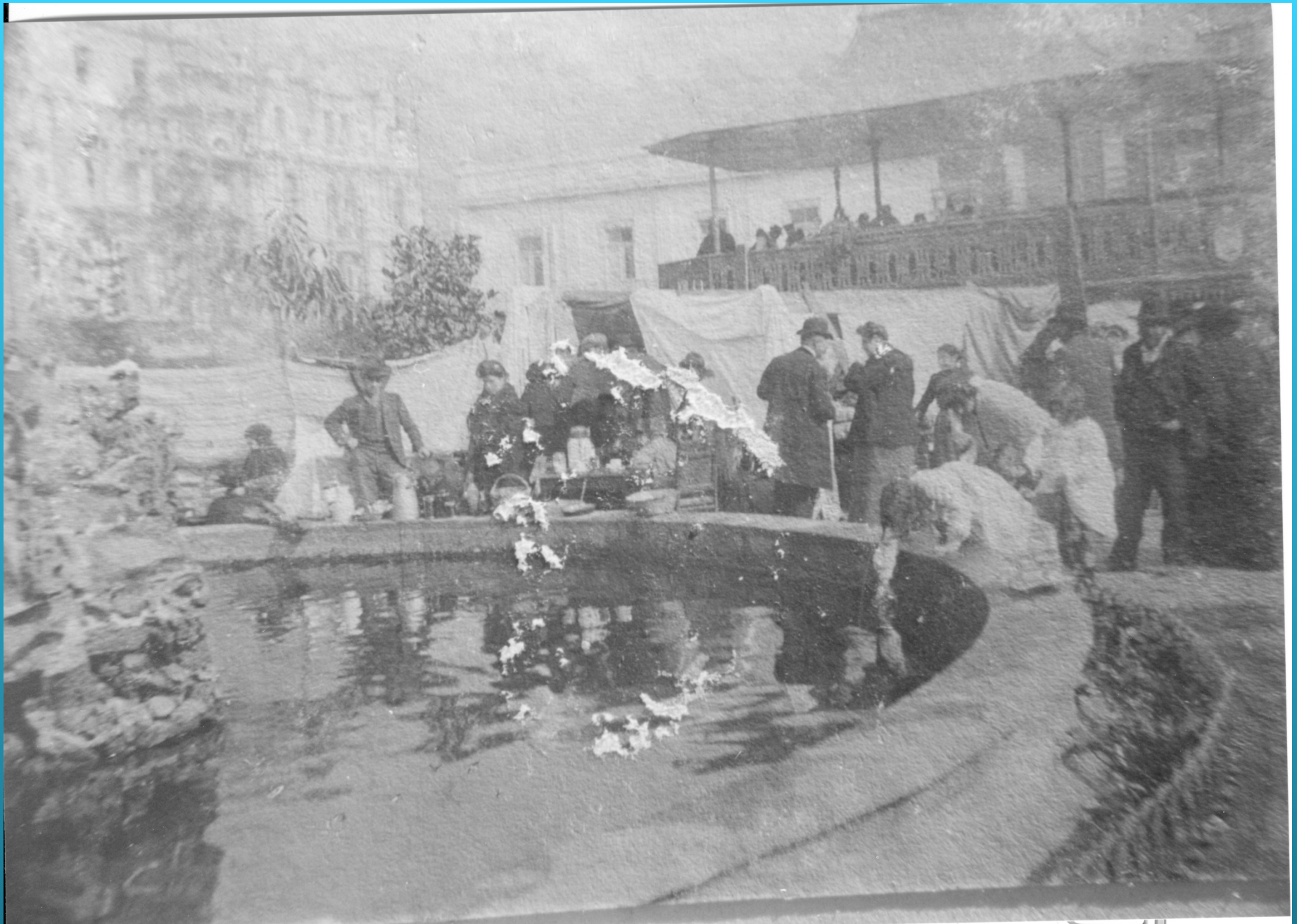




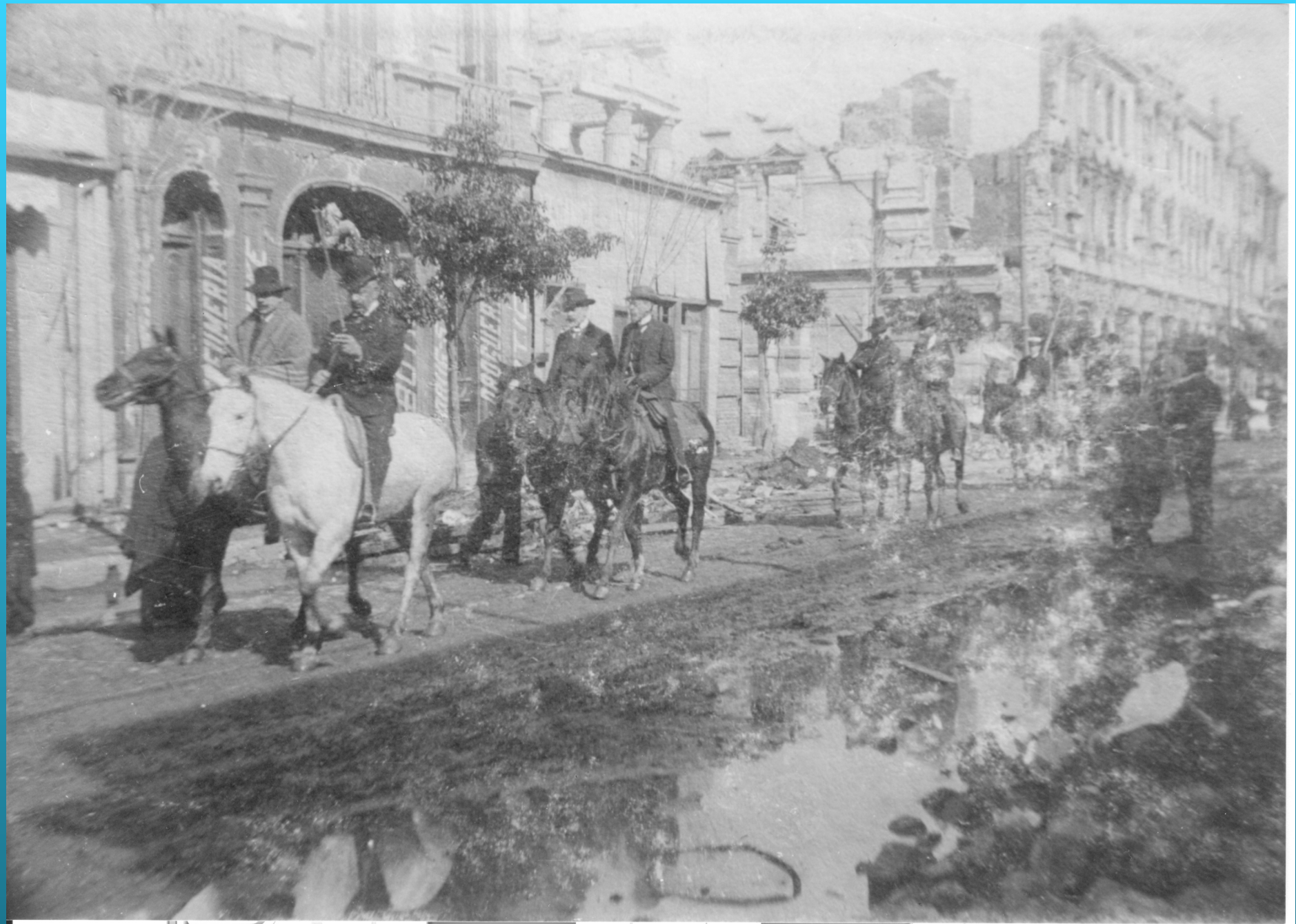










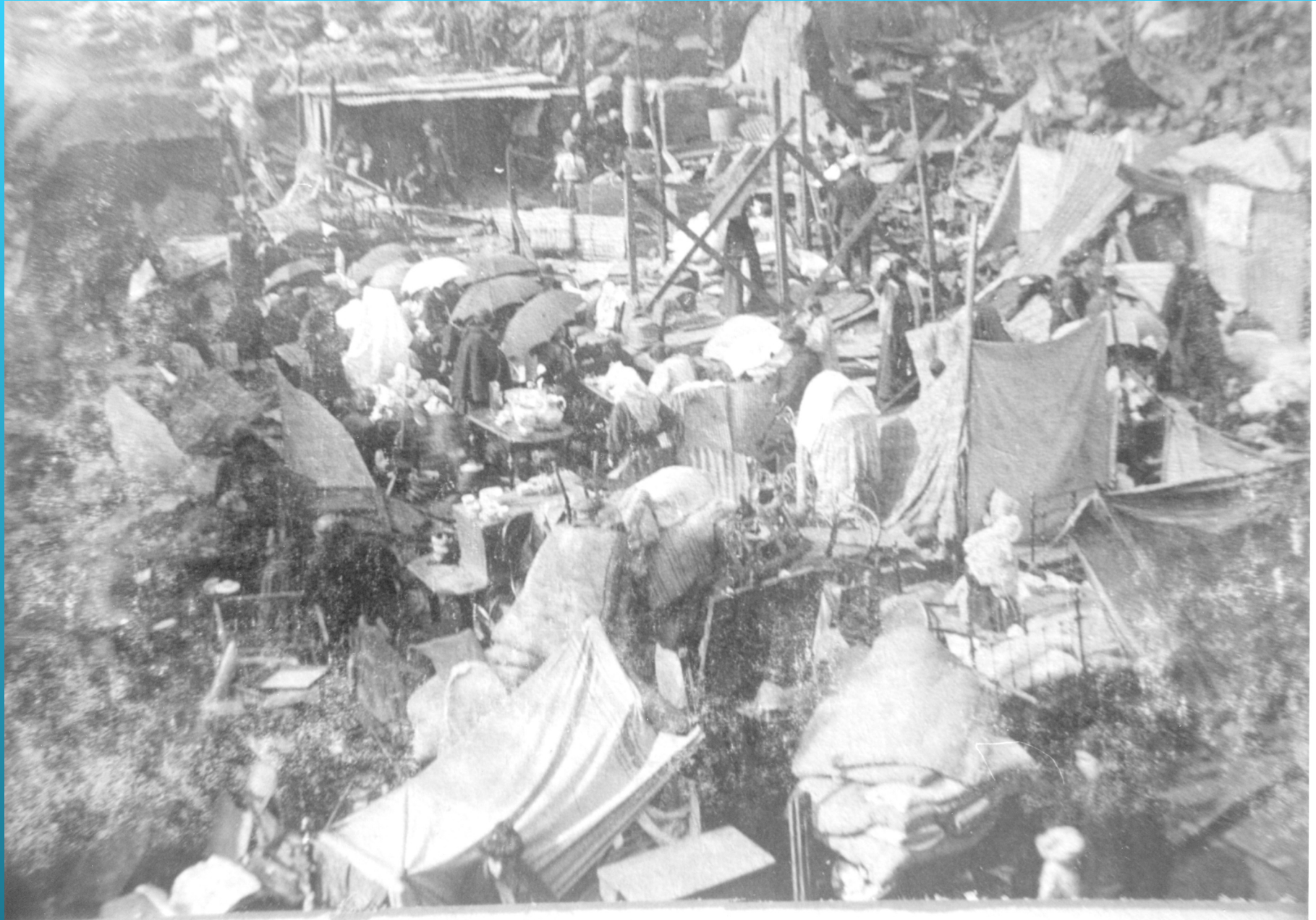
















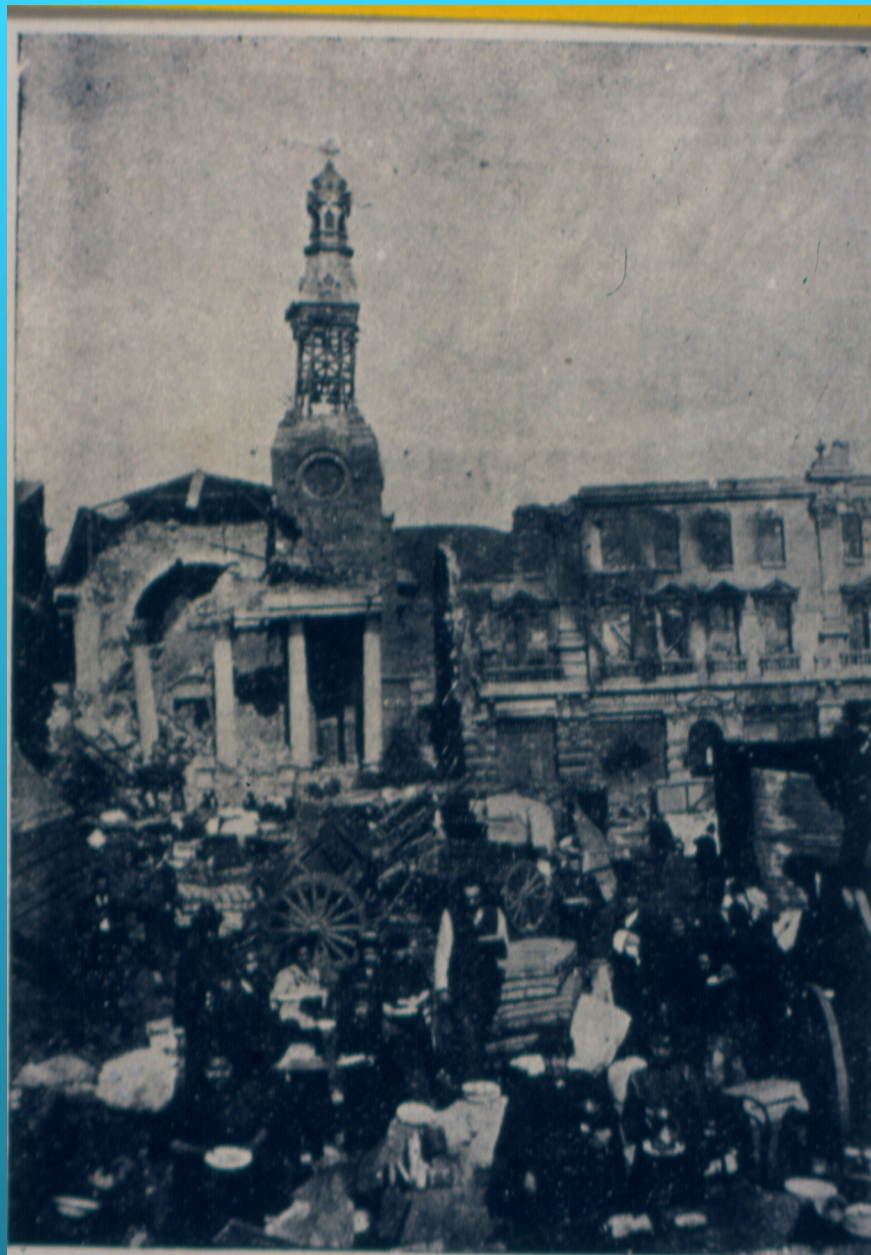




Calle del Retamo



Iglesia de la Merced



Iglesia de la Merced, día 18



Mercado del Cardonal

EDIFICIOS CENTENARIOS 1906 - 2006

*EDIFICIOS DEL ALMENDRAL QUE
SOBREVIVIERON EL
TERREMOTO DE 1906*



CALLE CONDELL



Edificios calle Condell



El Mercurio



Plaza Aníbal Pinto

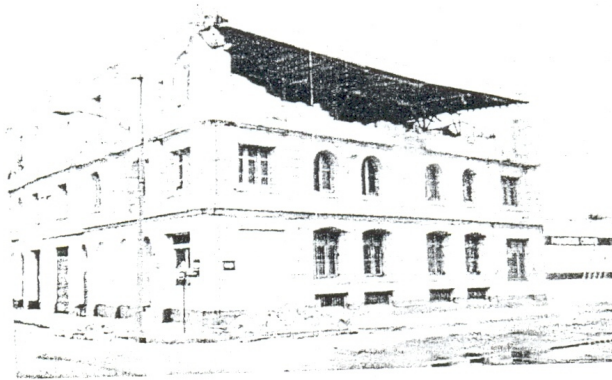
TERREMOTO DE 1985







Iglesia de los Doce Apóstoles



El Almendral



Plaza Anibal Pinto



Cerros

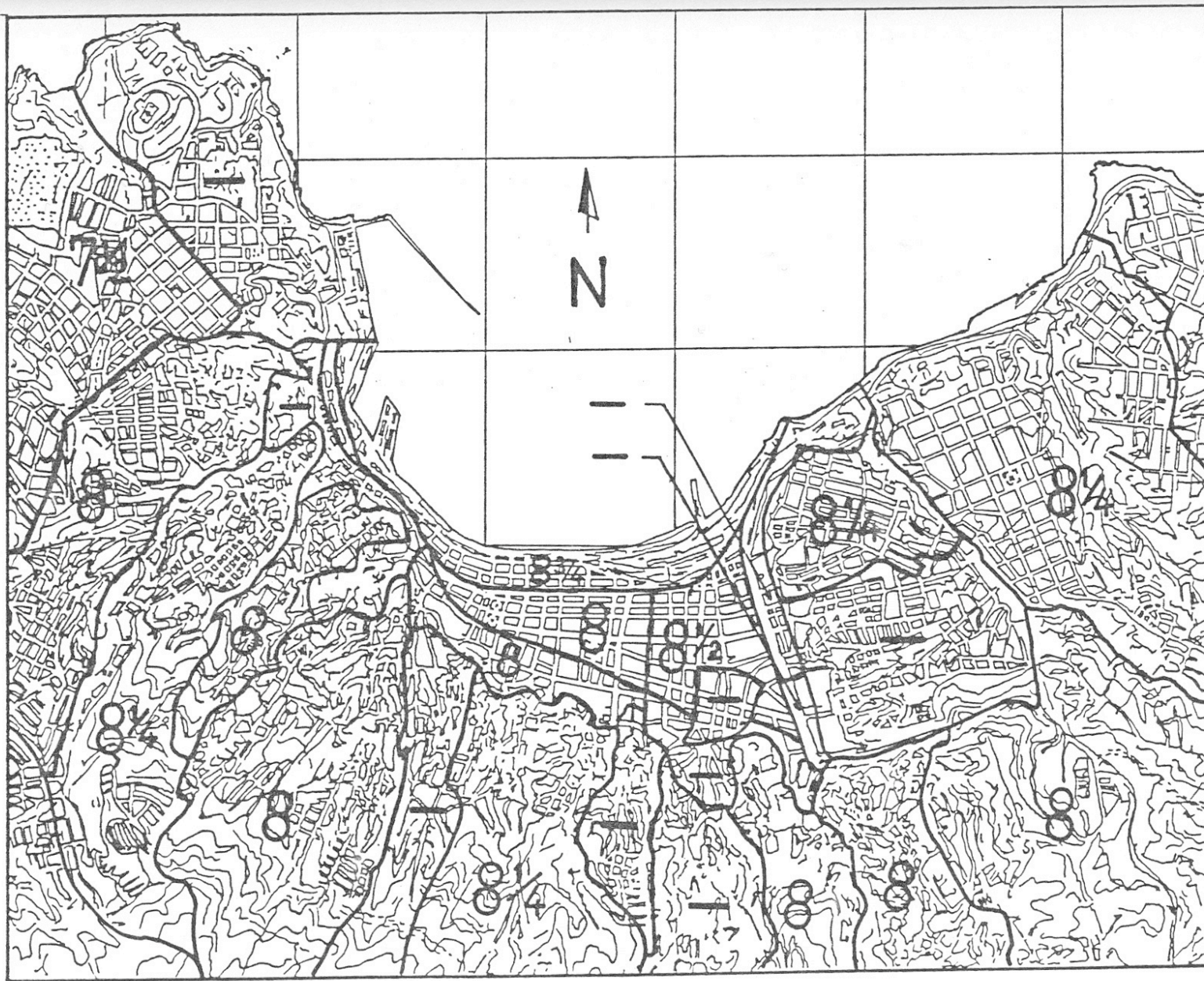


FIG. 52 INTENSIDADES MM PARA ALBAÑILERIA SIMPLE. SISMO DEL 3/3/1985. (REF 24)

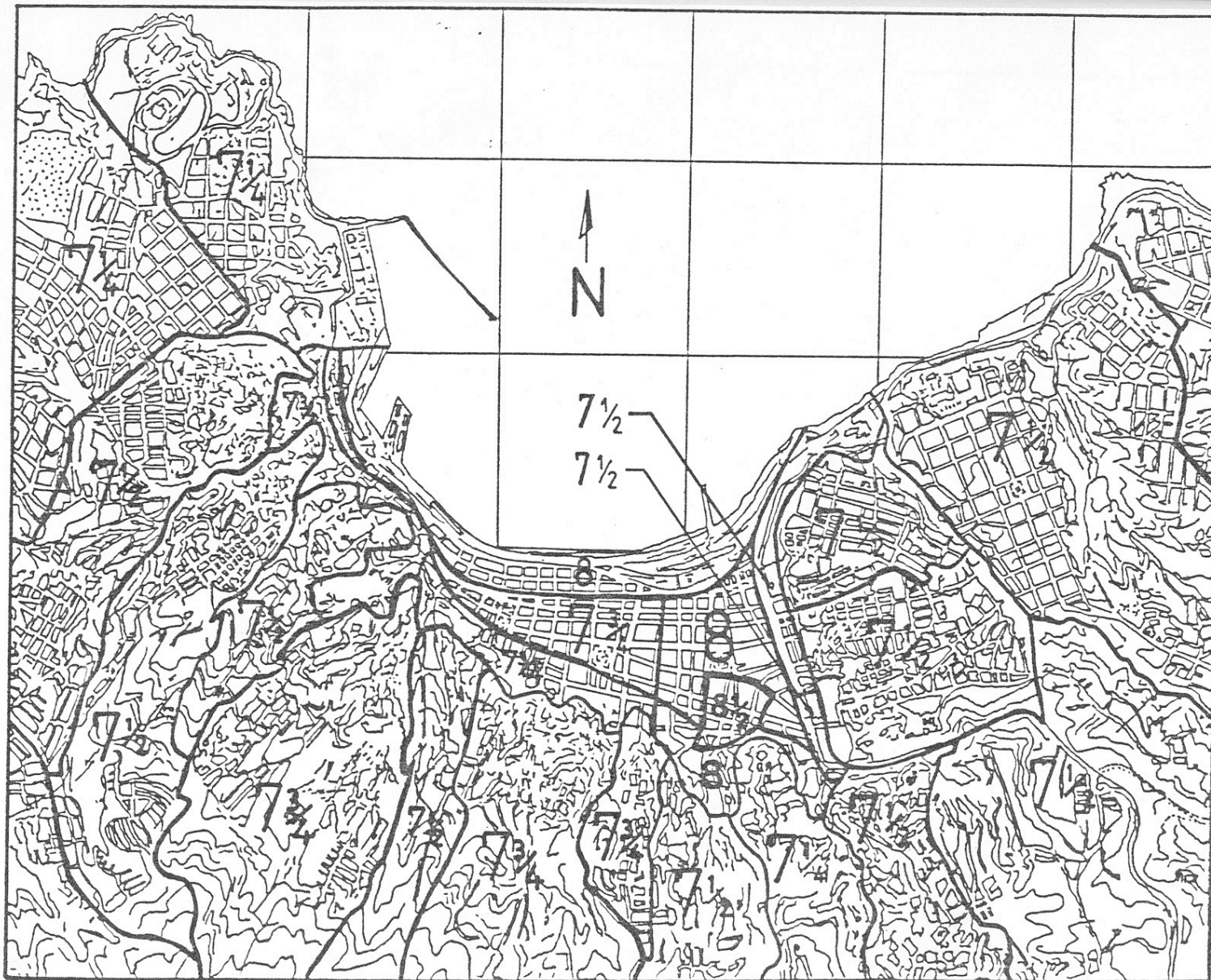


FIG 53 INTENSIDADES M.M PARA TABIQUERIA DE ADOBE. SISMO DEL 3/3/1985.(REF 24)

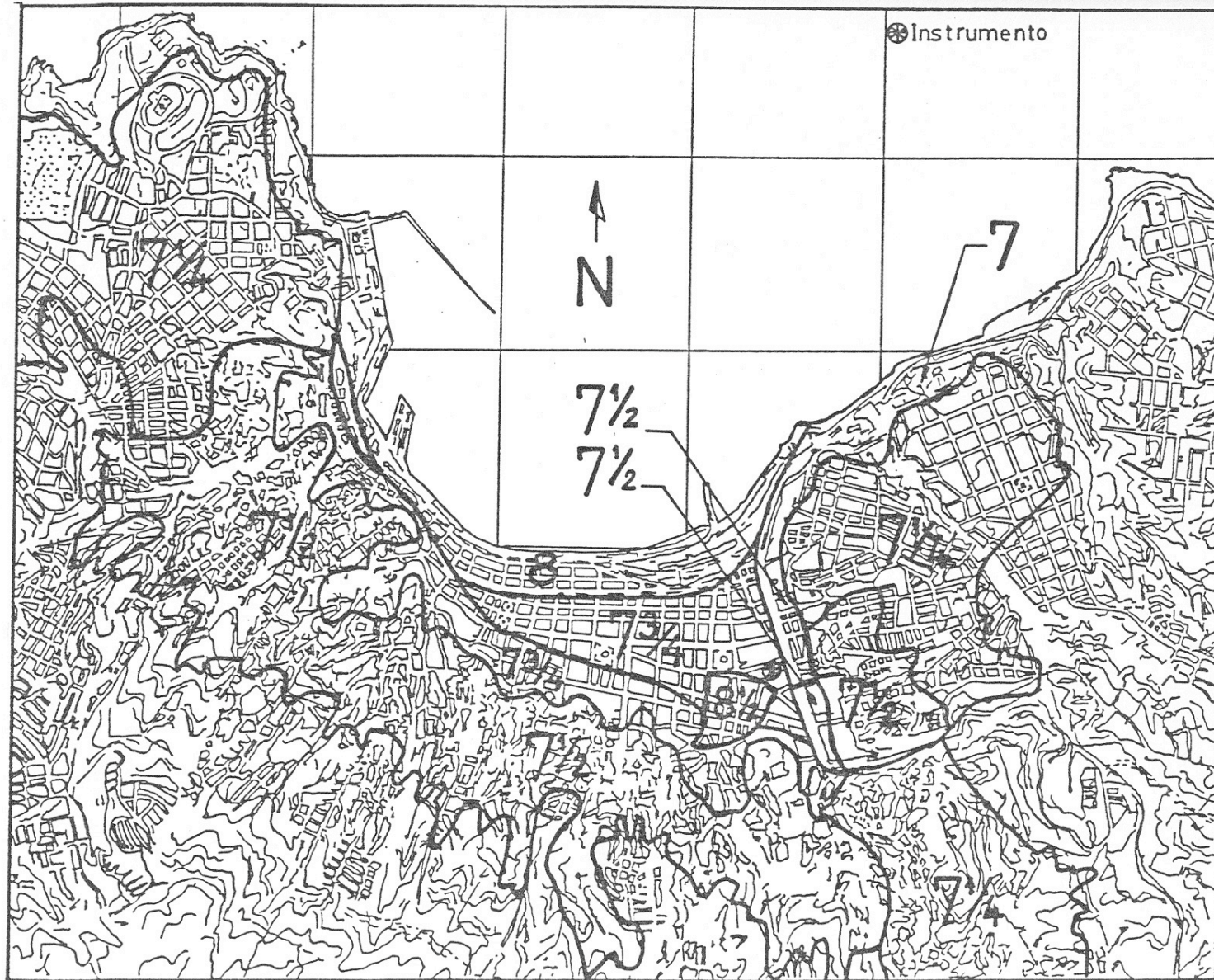


FIG. 5.5 INTENSIDADES M.M POR TIPO DE SUELO. SISMO DEL 3/3/1985.

EL REGISTRO DE ACELERACIONES
DEL TERREMOTO DE 1985
EN EL BARRIO EL ALMENDRAL

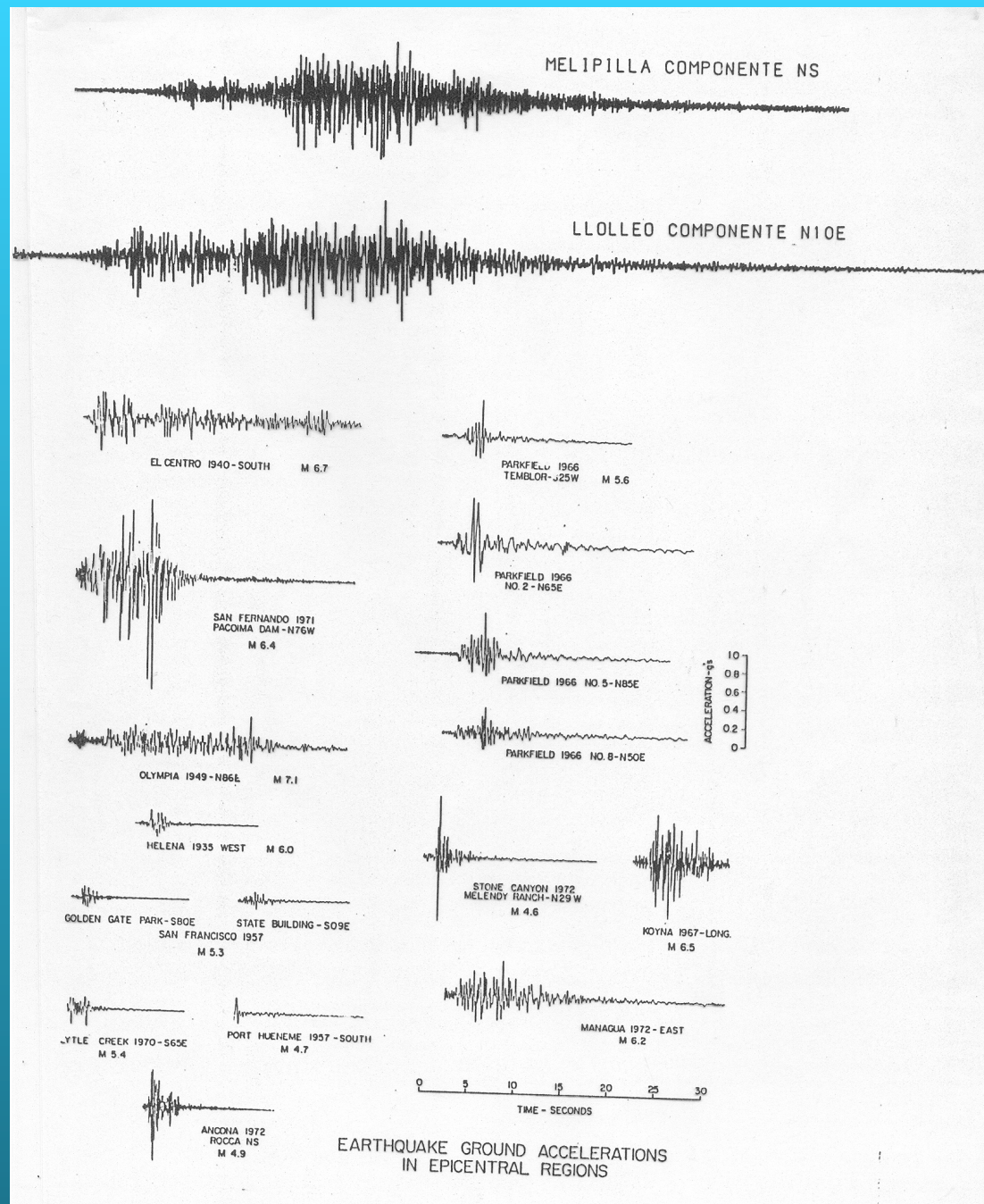
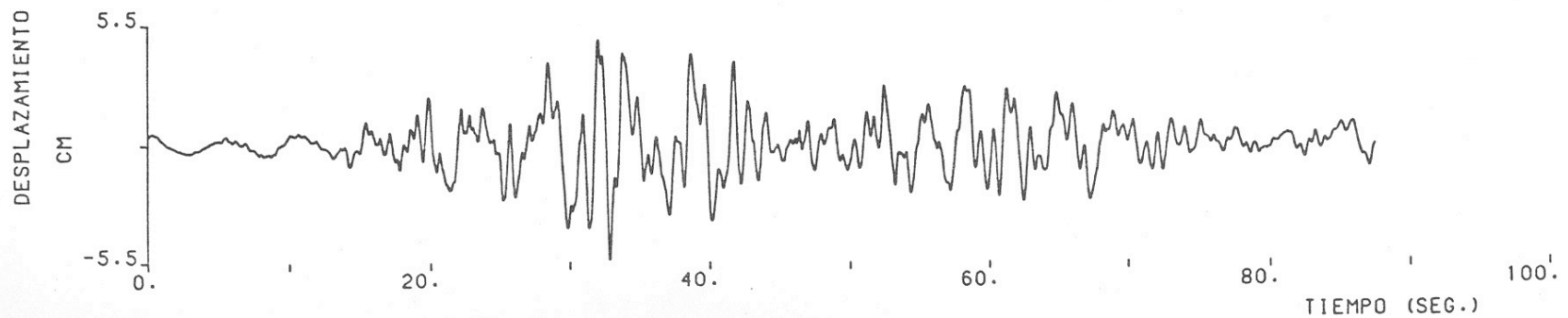
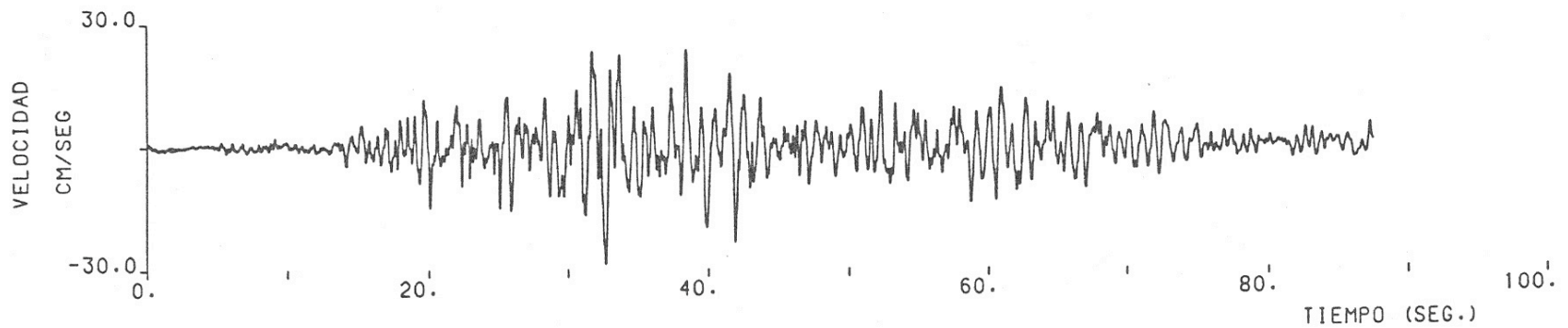
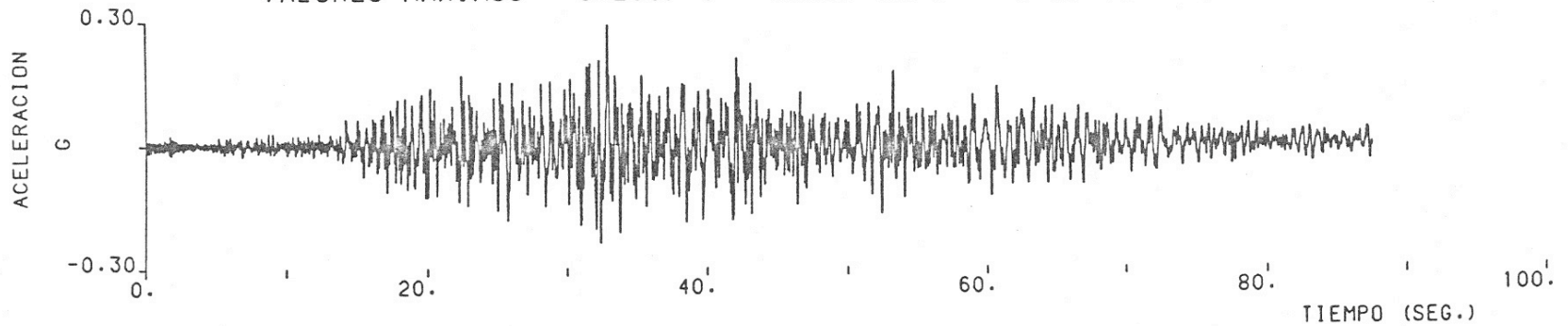




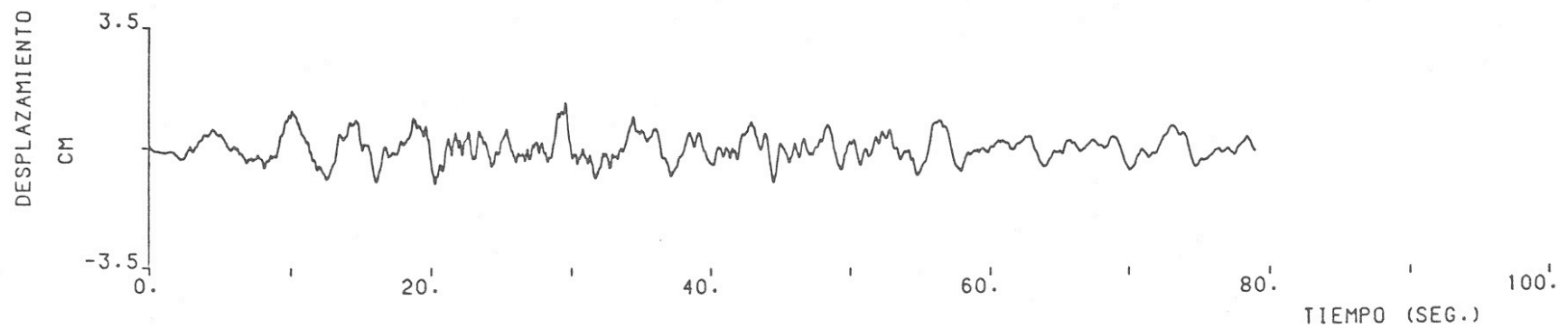
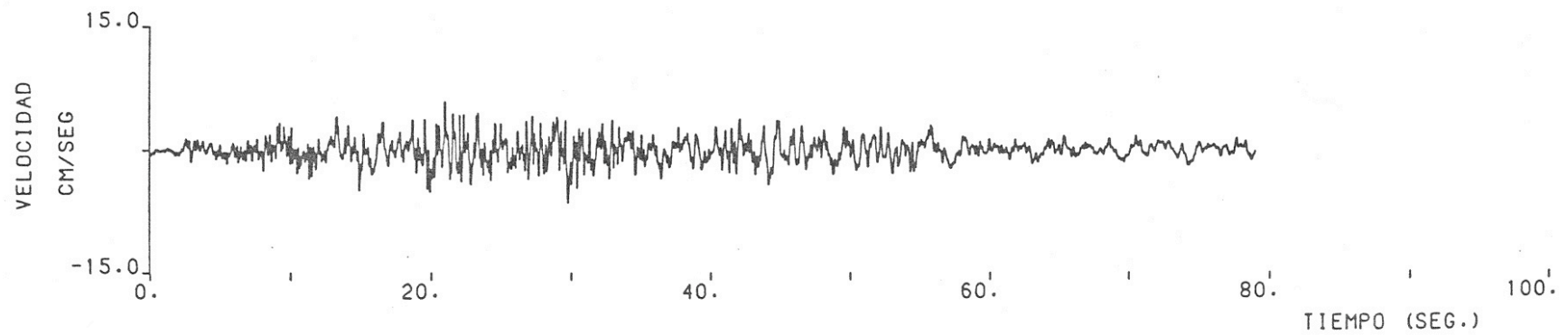
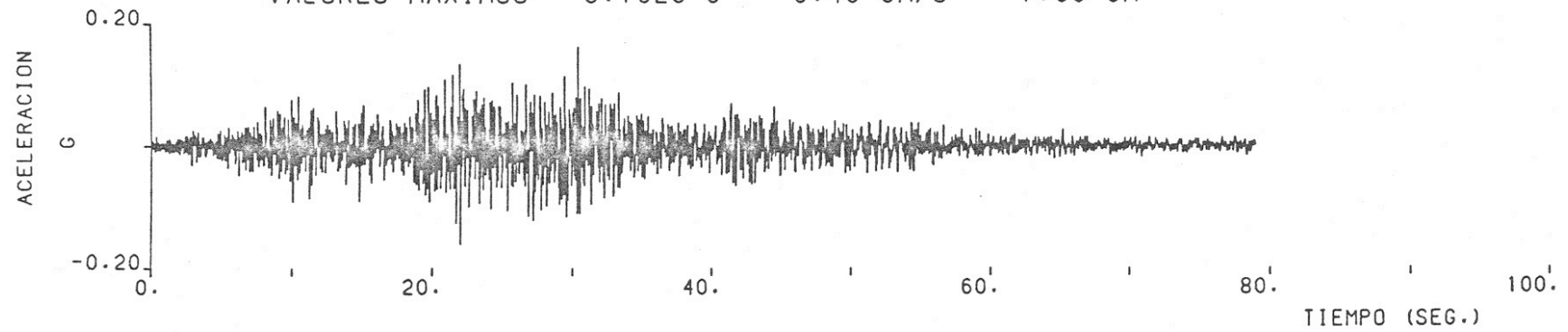
Fig. 3.8. Iglesia de los Doce Apóstoles, barrio El Almendral, Valparaíso. (Avda. Argentina), (nivel de daño después del terremoto). Lugar donde se registró el terremoto en suelo de relleno.



ACELEROGRAMA CORREGIDO
VALPARAISO (ALMENDRAL) N50E
SISMO 3 DE MARZO DE 1985
FILTRO TIPO = BUTTERWORTH ESQUINA = 0.167 ORDEN = 4
VALORES MAXIMOS 0.2907 G 28.59 CM/S 5.37 CM



ACELEROGRAMA CORREGIDO
VALPARAISO (UTFSM) S20E
SISMO 3 DE MARZO DE 1985
FILTRO TIPO = BUTTERWORTH ESQUINA = 0.167 ORDEN = 4
VALORES MAXIMOS 0.1625 G 6.40 CM/S 1.33 CM





**ESTUDIO COMPARATIVO DEL
COMPORTAMIENTO ESTRUCTURAL Y
DE FUNDACIONES PARA LOS
TERREMOTOS DE VALPARAÍSO DE
1906 Y 1985**

Rodolfo Saragoni H.
UNIVERSIDAD DE CHILE